



BUPATI KARAWANG
PROVINSI JAWA BARAT

PERATURAN BUPATI KARAWANG
NOMOR 49 TAHUN 2023

TENTANG

PETA BATAS DESA SOLOKAN KECAMATAN PAKISJAYA

DENGAN RAHMAT TUHAN YANG MAHA ESA

BUPATI KARAWANG,

- Menimbang :
- a. bahwa dalam rangka tertib administrasi pemerintahan dan kepastian hukum terhadap batas wilayah administrasi Desa di Kabupaten Karawang, telah diselenggarakan penegasan batas Desa;
 - b. bahwa berdasarkan ketentuan Pasal 17 ayat (2) Peraturan Menteri Dalam Negeri Nomor 45 Tahun 2016 tentang Pedoman Penetapan dan Penegasan Batas Desa, hasil penegasan batas Desa perlu disahkan dengan Peraturan Bupati;
 - c. bahwa berdasarkan pertimbangan sebagaimana di maksud pada huruf a dan huruf b, perlu menetapkan Peraturan Bupati tentang Peta Batas Desa Solokan Kecamatan Pakisjaya;
- Mengingat :
1. Undang-Undang Nomor 14 Tahun 1950 tentang Pembentukan Daerah-daerah Kabupaten dalam Lingkungan Propinsi Djawa Barat (Berita Negara Tahun 1950), sebagaimana telah diubah dengan Undang-Undang Nomor 4 Tahun 1968 tentang Pembentukan Kabupaten Purwakarta dan Kabupaten Subang dengan Mengubah Undang-Undang Nomor 14 Tahun 1950 tentang Pembentukan Daerah-daerah Kabupaten dalam Lingkungan Propinsi Djawa Barat (Lembaran Negara Republik Indonesia Tahun 1968 Nomor 31, Tambahan Lembaran negara Republik Indonesia Nomor 2851);
 2. Undang-Undang Nomor 26 Tahun 2007 tentang Penataan Ruang (Lembaran Negara Republik Indonesia Tahun 2007 Nomor 68, Tambahan Lembaran Negara Republik Indonesia Nomor 4725) sebagaimana telah diubah beberapa kali terakhir dengan Peraturan Pemerintah Pengganti Undang-Undang Nomor 2 Tahun 2022 tentang Cipta Kerja (Lembaran Negara Republik Indonesia Tahun 2022 Nomor 238, Tambahan Lembaran Negara Republik Indonesia Nomor 6841);

3. Undang-Undang Nomor 6 Tahun 2014 tentang Desa (Lembaran Negara Republik Indonesia Tahun 2014 Nomor 7, Tambahan Lembaran Negara Republik Indonesia Nomor 5495) sebagaimana telah diubah beberapa kali terakhir dengan Peraturan Pemerintah Pengganti Undang-Undang Nomor 2 Tahun 2022 tentang Cipta Kerja (Lembaran Negara Republik Indonesia Tahun 2022 Nomor 238, Tambahan Lembaran Negara Republik Indonesia Nomor 6841);
4. Undang-Undang Nomor 23 Tahun 2014 tentang Pemerintahan Daerah (Lembaran Negara Republik Indonesia Tahun 2014 Nomor 244, Tambahan Lembaran Negara Republik Indonesia Nomor 5587) sebagaimana telah diubah beberapa kali terakhir dengan Peraturan Pemerintah Pengganti Undang-Undang Nomor 2 Tahun 2022 tentang Cipta Kerja (Lembaran Negara Republik Indonesia Tahun 2022 Nomor 238, Tambahan Lembaran Negara Republik Indonesia Nomor 6841);
5. Peraturan Pemerintah Nomor 43 Tahun 2014 Tentang Peraturan Pelaksanaan Undang-Undang Nomor 6 Tahun 2014 tentang Desa (Lembaran Negara Republik Indonesia Tahun 2014 Nomor 123, Tambahan Lembaran Negara Republik Indonesia Nomor 5539), sebagaimana telah diubah beberapa kali terakhir dengan Peraturan Pemerintah Nomor 11 Tahun 2019 tentang Perubahan Kedua Atas Peraturan Pemerintah Nomor 43 Tahun 2014 tentang Peraturan Pelaksanaan Undang-Undang Nomor 6 Tahun 2014 Tentang Desa (Lembaran Negara Republik Indonesia Tahun 2019 Nomor 41, Tambahan Lembaran Negara Republik Indonesia Nomor 6321);
6. Peraturan Menteri Dalam Negeri Nomor 45 Tahun 2016 tentang Pedoman Penetapan dan Penegasan Batas Desa (Berita Negara Republik Indonesia Tahun 2016 Nomor 1038);
7. Peraturan Menteri Dalam Negeri Nomor 1 Tahun 2017 tentang Penataan Desa (Berita Negara Republik Indonesia Tahun 2017 Nomor 155);
8. Peraturan Menteri Dalam Negeri Nomor 58 Tahun 2021 tentang Kode, Data Wilayah Administrasi Pemerintahan, dan Pulau (Berita Negara Republik Indonesia Tahun 2021 Nomor 1391);
9. Peraturan Daerah Kabupaten Karawang Nomor 4 Tahun 2019 tentang Desa (Lembaran Daerah Kabupaten Karawang Tahun 2019 Nomor 4).

MEMUTUSKAN:

Menetapkan : PERATURAN BUPATI TENTANG PETA BATAS DESA SOLOKAN KECAMATAN PAKISJAYA.

**BAB I
KETENTUAN UMUM**

Pasal 1

Dalam Peraturan Bupati ini yang dimaksud dengan:

1. Daerah Kabupaten yang selanjutnya disebut Daerah adalah Kabupaten Karawang.

2. Pemerintah Daerah adalah Bupati sebagai unsur penyelenggara Pemerintah Daerah yang memimpin pelaksanaan urusan Pemerintahan yang menjadi kewenangan daerah otonom.
3. Bupati adalah bupati karawang.
4. Kecamatan yang merupakan wilayah kerja dari Daerah Kabupaten sebagai Perangkat Daerah yang dipimpin oleh Camat.
5. Desa adalah Desa dan Desa adat atau yang disebut dengan nama lain, selanjutnya disebut desa, adalah kesatuan masyarakat hukum yang memiliki batas wilayah yang berwenang untuk mengatur dan mengurus urusan pemerintahan, kepentingan masyarakat setempat berdasarkan prakarsa masyarakat, hak asal usul dan/atau hak tradisional yang diakui dan dihormati dalam sistem Pemerintahan Negara Kesatuan Republik Indonesia.
6. Pemerintahan Desa adalah penyelenggaraan urusan pemerintahan dan kepentingan masyarakat setempat dalam sistem Pemerintahan Negara Kesatuan Republik Indonesia.
7. Batas Desa adalah tanda pemisah antara Desa yang bersebelahan baik berupa batas alam maupun batas buatan.
8. Batas alam adalah unsur-unsur alami seperti gunung, sungai pantai, danau dan sebagainya, yang dinyatakan atau ditetapkan sebagai pantai, danau dan sebagainya, yang dinyatakan atau ditetapkan sebagai batas Desa.
9. Batas buatan adalah unsur-unsur buatan manusia seperti pilar batas, jalan, rel kereta api, saluran irigasi dan sebagainya yang dinyatakan atau ditetapkan sebagai batas Desa.
10. Batas Desa adalah pembatas wilayah administrasi pemerintahan antar Desa yang merupakan rangkaian titik-titik koordinat yang berada pada permukaan bumi dapat berupa tanda-tanda alam seperti gigir/punggung gunung/pegunungan (watershed), median sungai dan/atau unsur buatan cilapangan yang dituangkan dalam bentuk peta.
11. Penegasan batas Desa adalah adalah proses penetapan batas Desa secara kartometrik di atas suatu peta dasar yang disepakati.
12. Peta batas Desa adalah peta yang menyajikan semua unsur batas dan unsur lainnya, seperti pilar batas, garis batas, toponimi perairan dan transportasi.
13. Skala adalah perbandingan ukuran jarak suatu unsur di atas peta dengan jarak unsur di muka bumi dan dinyatakan dengan besaran perbandingan.
14. Titik Kartometrik selanjutnya disingkat TK adalah titik koordinat penanda batas yang dibuat di atas peta kerja dan dilengkapi dengan kode unik, deskripsi, dan nilai koordinat.
15. Pilar Batas Utama yang selanjutnya disingkat PBU adalah pilar yang dipasang sebagai tanda batas antar Provinsi/Kabupaten/Kota yang diletakkan tepat pada batas antar Daerah Provinsi/Kabupaten/Kota.
16. Lintang Selatan yang selanjutnya disingkat LS adalah garis khayal yang digunakan untuk menentukan lokasi di belahan bumi bagian Selatan terhadap garis khatulistiwa.

17. Bujur Timur yang selanjutnya disingkat BT adalah garis khayal dibelahan bumi bagian Timur yang menghubungkan titik Kutub Utara dengan titik Kutub Selatan bumi.

Pasal 2

Ruang lingkup dalam Peraturan Bupati ini, meliputi:

- a. batas wilayah;
- b. titik koordinat; dan
- c. peta batas Desa.

BAB II BATAS WILAYAH

Pasal 3

Batas wilayah administrasi Pemerintahan Desa Solokan Kecamatan Pakisjaya, sebagai berikut:

- a. batas sebelah Utara : Desa Tanjungbungin Kecamatan Pakisjaya;
- b. batas sebelah Timur : Desa Tanjungpakis Kecamatan Pakisjaya;
- c. batas sebelah Selatan : Desa Tanahbaru Kecamatan Pakisjaya; dan
- d. batas sebelah Barat : Kabupaten Bekasi;

Pasal 4

Batas Wilayah Desa Solokan Kecamatan Pakisjaya adalah sebagai berikut :

- a. Batas Desa Solokan dengan Desa Tanjungbungin Kecamatan Pakisjaya :
 1. Dimulai dari TK 32.15.12.2005-12.2006-32.16-000 dengan koordinat $107^{\circ} 5' 58.759''$ BT dan $6^{\circ} 0' 52.040''$ LS yang terletak di Sungai Citarum sebagai simpul batas antara Desa Solokan, Desa Tanjungbungin Kecamatan Pakisjaya Kabupaten Karawang dan Kabupaten Bekasi;
 2. Dilanjutkan ke arah Timur Laut menyusuri tengah (as) pematang sawah sampai bertemu TK 32.15.12.2005-12.2006-001 dengan koordinat $107^{\circ} 6' 0.413''$ BT dan $6^{\circ} 0' 48.425''$ LS yang terletak di pematang sawah;
 3. Dilanjutkan ke arah Barat Laut menyusuri pematang sawah sampai bertemu TK 32.15.12.2005-12.2006-002 dengan koordinat $107^{\circ} 5' 56.482''$ BT dan $6^{\circ} 0' 44.431''$ LS yang terletak di pematang sawah;
 4. Dilanjutkan ke arah Timur Laut menyusuri pematang sawah sampai bertemu TK 32.15.12.2005-12.2006-003 dengan koordinat $107^{\circ} 5' 57.184''$ BT dan $6^{\circ} 0' 43.934''$ LS yang terletak di pematang sawah;
 5. Dilanjutkan ke arah Barat Laut menyusuri pematang sawah sampai bertemu TK 32.15.12.2005-12.2006-004 dengan koordinat $107^{\circ} 5' 56.585''$ BT dan $6^{\circ} 0' 42.444''$ LS yang terletak di pematang sawah;

6. Dilanjutkan ke arah Timur Laut menyusuri pematang sawah sampai bertemu TK 32.15.12.2005-12.2006-005 dengan koordinat $107^{\circ} 5' 58.985''$ BT dan $6^{\circ} 0' 41.192''$ LS yang terletak di Jalan Raya Pakisjaya;
7. Dilanjutkan ke arah Barat Laut menyusuri kiri Jalan Raya Pakisjaya sampai bertemu TK 32.15.12.2005-12.2006-006 dengan koordinat $107^{\circ} 5' 57.057''$ BT dan $6^{\circ} 0' 39.219''$ LS yang terletak di jalan desa;
8. Dilanjutkan ke arah Timur Laut melewati tengah (as) Jalan Raya Pakisjaya sampai bertemu TK 32.15.12.2005-12.2006-007 dengan koordinat $107^{\circ} 5' 57.513''$ BT dan $6^{\circ} 0' 39.084''$ LS yang terletak di Saluran Induk Tarum Utara Cabang Barat;
9. Dilanjutkan ke arah Timur Laut menyusuri pematang sawah sampai bertemu TK 32.15.12.2005-12.2006-008 dengan koordinat $107^{\circ} 5' 58.333''$ BT dan $6^{\circ} 0' 38.842''$ LS yang terletak di pematang sawah;
10. Dilanjutkan ke arah Barat Laut menyusuri pematang sawah sampai bertemu TK 32.15.12.2005-12.2006-009 dengan koordinat $107^{\circ} 5' 57.708''$ BT dan $6^{\circ} 0' 37.600''$ LS yang terletak di jalan Desa;
11. Dilanjutkan ke arah Timur Laut menyusuri kiri jalan desa sampai bertemu TK 32.15.12.2005-12.2006-010 dengan koordinat $107^{\circ} 6' 14.573''$ BT dan $6^{\circ} 0' 23.951''$ LS yang terletak di jalan desa;
12. Dilanjutkan ke arah Barat Laut menyusuri pematang sawah sampai bertemu TK 32.15.12.2005-12.2006-011 dengan koordinat $107^{\circ} 6' 14.297''$ BT dan $6^{\circ} 0' 15.209''$ LS yang terletak di pematang sawah;
13. Dilanjutkan ke arah Timur menyusuri pematang sawah sampai bertemu TK 32.15.12.2005-12.2006-012 dengan koordinat $107^{\circ} 6' 24.276''$ BT dan $6^{\circ} 0' 14.769''$ LS yang terletak di saluran air;
14. Dilanjutkan ke arah Timur Laut menyusuri kiri saluran air sampai bertemu TK 32.15.12.2005-12.2006-013 dengan koordinat $107^{\circ} 6' 40.212''$ BT dan $5^{\circ} 59' 56.263''$ LS yang terletak di saluran air;
15. Dilanjutkan ke arah Tenggara menyusuri pematang sawah sampai bertemu TK 32.15.12.2005-12.2006-014 dengan koordinat $107^{\circ} 6' 41.423''$ BT dan $5^{\circ} 59' 57.089''$ LS yang terletak di pematang sawah;
16. Dilanjutkan ke arah Timur Laut menyusuri pematang sawah sampai bertemu TK 32.15.12.2005-12.2006-015 dengan koordinat $107^{\circ} 6' 43.588''$ BT dan $5^{\circ} 59' 53.808''$ LS yang terletak di pematang sawah;
17. Dilanjutkan ke arah Tenggara menyusuri pematang sawah sampai bertemu TK 32.15.12.2005-12.2006-016 dengan koordinat $107^{\circ} 6' 45.697''$ BT dan $5^{\circ} 59' 55.080''$ LS yang terletak di pematang sawah;
18. Dilanjutkan ke arah Timur Laut menyusuri pematang sawah sampai bertemu TK 32.15.12.2005-12.2006-017 dengan koordinat $107^{\circ} 6' 48.396''$ BT dan $5^{\circ} 59' 50.823''$ LS yang terletak di pematang sawah;

19. Dilanjutkan ke arah Tenggara menyusuri pematang sawah sampai bertemu TK 32.15.12.2005-12.2006-018 dengan koordinat $107^{\circ} 6' 48.618''$ BT dan $5^{\circ} 59' 51.052''$ LS yang terletak di pematang sawah;
 20. Dilanjutkan ke arah Timur Laut menyusuri pematang sawah sampai bertemu TK 32.15.12.2005-12.2006-12.2008-000 dengan koordinat $107^{\circ} 7' 11.555''$ BT dan $5^{\circ} 59' 40.475''$ LS yang terletak di Sungai Citarum sebagai simpul batas antara Desa Solokan, Desa Tanjungbungin dan Desa Tanjungpakis Kecamatan Pakisjaya Kabupaten Karawang.
- b. Batas Desa Solokan dengan Desa Tanjungpakis Kecamatan Pakisjaya :
1. Dimulai dari TK 32.15.12.2004-12.2005-12.2008-000 dengan koordinat $107^{\circ} 8' 19,142''$ BT dan $6^{\circ} 0' 1,359''$ LS yang terletak di Sungai Citarum sebagai simpul batas antara Desa Tanahbaru, Desa Solokan dan Desa Tanjungpakis Kecamatan Pakisjaya Kabupaten Karawang;
 2. Dilanjutkan ke arah Timur Laut menyusuri kanan Sungai Citarum sampai bertemu TK 32.15.12.2005-12.2008-001 dengan koordinat $107^{\circ} 8' 14,489''$ BT dan $5^{\circ} 59' 51,705''$ LS yang terletak di Sungai Citarum;
 3. Dilanjutkan ke arah Barat Daya menyusuri pematang sawah sampai bertemu TK 32.15.12.2005-12.2008-002 dengan koordinat $107^{\circ} 8' 12,591''$ BT dan $5^{\circ} 59' 54,805''$ LS yang terletak di pematang sawah;
 4. Dilanjutkan ke arah Barat menyusuri pematang sawah sampai bertemu TK 32.15.12.2005-12.2008-003 dengan koordinat $107^{\circ} 8' 7,224''$ BT dan $5^{\circ} 59' 53,427''$ LS yang terletak di pematang sawah;
 5. Dilanjutkan ke arah Utara menyusuri pematang sawah sampai bertemu TK 32.15.12.2005-12.2008-004 dengan koordinat $107^{\circ} 8' 7,348''$ BT dan $5^{\circ} 59' 52,326''$ LS yang terletak di pematang sawah;
 6. Dilanjutkan ke arah Barat menyusuri pematang sawah sampai bertemu TK 32.15.12.2005-12.2008-005 dengan koordinat $107^{\circ} 8' 4,196''$ BT dan $5^{\circ} 59' 52,157''$ LS yang terletak di pematang sawah;
 7. Dilanjutkan ke arah Barat Daya menyusuri pematang sawah sampai bertemu TK 32.15.12.2005-12.2008-006 dengan koordinat $107^{\circ} 8' 3,202''$ BT dan $5^{\circ} 59' 52,978''$ LS yang terletak di pematang sawah;
 8. Dilanjutkan ke arah Barat menyusuri pematang sawah sampai bertemu TK 32.15.12.2005-12.2008-007 dengan koordinat $107^{\circ} 8' 1,638''$ BT dan $5^{\circ} 59' 53,024''$ LS yang terletak di pematang sawah;
 9. Dilanjutkan ke arah Barat Laut menyusuri pematang sawah sampai bertemu TK 32.15.12.2005-12.2008-008 dengan koordinat $107^{\circ} 7' 58,444''$ BT dan $5^{\circ} 59' 50,769''$ LS yang terletak di pematang sawah;
 10. Dilanjutkan ke arah Utara menyusuri pematang sawah sampai bertemu TK 32.15.12.2005-12.2008-009 dengan koordinat $107^{\circ} 7' 59,143''$ BT dan $5^{\circ} 59' 47,603''$ LS yang terletak di pematang sawah;

11. Dilanjutkan ke arah Barat Laut menyusuri pematang sawah sampai bertemu TK 32.15.12.2005-12.2008-010 dengan koordinat $107^{\circ} 7' 55,299''$ BT dan $5^{\circ} 59' 46,698''$ LS yang terletak di pematang sawah;
 12. Dilanjutkan ke arah Timur Laut menyusuri pematang sawah sampai bertemu TK 32.15.12.2005-12.2008-011 dengan koordinat $107^{\circ} 7' 55,570''$ BT dan $5^{\circ} 59' 45,383''$ LS yang terletak di pematang sawah;
 13. Dilanjutkan ke arah Barat Laut menyusuri pematang sawah sampai bertemu TK 32.15.12.2005-12.2008-012 dengan koordinat $107^{\circ} 7' 43,899''$ BT dan $5^{\circ} 59' 42,277''$ LS yang terletak di Sungai Citarum;
 14. Dilanjutkan ke arah Timur Laut menyusuri kanan Sungai Citarum sampai bertemu TK 32.15.12.2005-12.2008-013 dengan koordinat $107^{\circ} 7' 45,215''$ BT dan $5^{\circ} 59' 39,900''$ LS yang terletak di Sungai Citarum;
 15. Dilanjutkan ke arah Barat Laut menyusuri pematang sawah sampai bertemu TK 32.15.12.2005-12.2008-014 dengan koordinat $107^{\circ} 7' 41,198''$ BT dan $5^{\circ} 59' 37,579''$ LS yang terletak di pematang sawah;
 16. Dilanjutkan ke arah Timur Laut menyusuri pematang sawah sampai bertemu TK 32.15.12.2005-12.2008-015 dengan koordinat $107^{\circ} 7' 41,519''$ BT dan $5^{\circ} 59' 36,915''$ LS yang terletak di pematang sawah;
 17. Dilanjutkan ke arah Barat Laut menyusuri pematang sawah sampai bertemu TK 32.15.12.2005-12.2008-016 dengan koordinat $107^{\circ} 7' 36,548''$ BT dan $5^{\circ} 59' 33,497''$ LS yang terletak di Sungai Citarum;
 18. Dilanjutkan ke arah Barat Daya menyusuri kiri Sungai Citarum sampai bertemu TK 32.15.12.2005-12.2008-017 dengan koordinat $107^{\circ} 7' 35,133''$ BT dan $5^{\circ} 59' 35,438''$ LS yang terletak di Sungai Citarum;
 19. Dilanjutkan ke arah Barat Laut menyusuri pematang sawah sampai bertemu TK 32.15.12.2005-12.2008-018 dengan koordinat $107^{\circ} 7' 30,959''$ BT dan $5^{\circ} 59' 31,195''$ LS yang terletak di pematang sawah;
 20. Dilanjutkan ke arah Barat Daya menyusuri pematang sawah sampai bertemu TK 32.15.12.2005-12.2006-12.2008-000 dengan koordinat $107^{\circ} 7' 11,555''$ BT dan $5^{\circ} 59' 40,475''$ LS yang terletak di Sungai Citarum sebagai simpul batas antara Desa Solokan, Desa Tanjungbungin dan Desa Tanjungpakis Kecamatan Pakisjaya Kabupaten Karawang.
- c. Batas Desa Solokan dengan Desa Tanahbaru Kecamatan Pakisjaya :
1. Dimulai dari TK 32.15.12.2004-12.2005-32.16-000 dengan koordinat $107^{\circ} 5' 58,722''$ BT dan $6^{\circ} 1' 30,465''$ LS yang terletak di Sungai Citarum sebagai simpul batas antara Desa Tanahbaru, Desa Solokan Kecamatan Pakisjaya Kabupaten Karawang dan Kabupaten Bekasi;
 2. Dilanjutkan ke arah Utara menyusuri Sungai Citarum sampai bertemu TK 32.15.12.2004-12.2005-001 dengan koordinat $107^{\circ} 5' 58,725''$ BT dan $6^{\circ} 1' 27,747''$ LS yang terletak di pematang sawah;

3. Dilanjutkan ke arah Timur menyusuri pematang sawah sampai bertemu TK 32.15.12.2004-12.2005-002 dengan koordinat $107^{\circ} 5' 59,042''$ BT dan $6^{\circ} 1' 27,739''$ LS yang terletak di saluran air;
4. Dilanjutkan ke arah Timur Laut menyusuri tengah (as) saluran air sampai bertemu TK 32.15.12.2004-12.2005-003 dengan koordinat $107^{\circ} 6' 3,639''$ BT dan $6^{\circ} 1' 24,627''$ LS yang terletak di saluran air;
5. Dilanjutkan ke arah Timur Laut menyusuri tengah (as) saluran air sampai bertemu TK 32.15.12.2004-12.2005-004 dengan koordinat $107^{\circ} 6' 4,865''$ BT dan $6^{\circ} 1' 19,552''$ LS yang terletak di saluran air;
6. Dilanjutkan ke arah Timur menyusuri pematang sawah sampai bertemu TK 32.15.12.2004-12.2005-005 dengan koordinat $107^{\circ} 6' 6,079''$ BT dan $6^{\circ} 1' 19,777''$ LS yang terletak di pematang sawah;
7. Dilanjutkan ke arah Utara menyusuri pematang sawah sampai bertemu TK 32.15.12.2004-12.2005-006 dengan koordinat $107^{\circ} 6' 6,141''$ BT dan $6^{\circ} 1' 18,940''$ LS yang terletak di Jalan Raya Pakisjaya;
8. Dilanjutkan ke arah Tenggara menyusuri pematang sawah sampai bertemu TK 32.15.12.2004-12.2005-007 dengan koordinat $107^{\circ} 6' 13,269''$ BT dan $6^{\circ} 1' 19,042''$ LS yang terletak di pematang sawah;
9. Dilanjutkan ke arah Selatan menyusuri pematang sawah sampai bertemu TK 32.15.12.2004-12.2005-008 dengan koordinat $107^{\circ} 6' 13,351''$ BT dan $6^{\circ} 1' 20,098''$ LS yang terletak di pematang sawah;
10. Dilanjutkan ke arah Timur menyusuri pematang sawah sampai bertemu TK 32.15.12.2004-12.2005-009 dengan koordinat $107^{\circ} 6' 16,328''$ BT dan $6^{\circ} 1' 19,882''$ LS yang terletak di Jalan Raya Pakisjaya;
11. Dilanjutkan ke arah Barat Laut menyusuri kiri Jl. Raya Pakisjaya sampai bertemu TK 32.15.12.2004-12.2005-010 dengan koordinat $107^{\circ} 6' 16,075''$ BT dan $6^{\circ} 1' 17,936''$ LS yang terletak di Jalan Raya Pakisjaya;
12. Dilanjutkan ke arah Timur Laut melewati tengah (as) Jalan Raya Pakisjaya sampai bertemu TK 32.15.12.2004-12.2005-011 dengan koordinat $107^{\circ} 6' 16,490''$ BT dan $6^{\circ} 1' 17,893''$ LS yang terletak di Saluran Induk Tarum Utara Cabang Barat;
13. Dilanjutkan ke arah Timur Laut menyusuri tengah (as) pematang sawah sampai bertemu TK 32.15.12.2004-12.2005-012 dengan koordinat $107^{\circ} 6' 20,829''$ BT dan $6^{\circ} 1' 17,440''$ LS yang terletak di pematang sawah;
14. Dilanjutkan ke arah Barat Laut menyusuri pematang sawah sampai bertemu TK 32.15.12.2004-12.2005-013 dengan koordinat $107^{\circ} 6' 20,350''$ BT dan $6^{\circ} 1' 15,502''$ LS yang terletak di pematang sawah;
15. Dilanjutkan ke arah Timur Laut menyusuri pematang sawah sampai bertemu TK 32.15.12.2004-12.2005-014 dengan koordinat $107^{\circ} 6' 23,000''$ BT dan $6^{\circ} 1' 15,121''$ LS yang terletak di pematang sawah;

16. Dilanjutkan ke arah Barat Laut menyusuri pematang sawah sampai bertemu TK 32.15.12.2004-12.2005-015 dengan koordinat $107^{\circ} 6' 22,822''$ BT dan $6^{\circ} 1' 14,284''$ LS yang terletak di pematang sawah;
17. Dilanjutkan ke arah Timur Laut menyusuri pematang sawah sampai bertemu TK 32.15.12.2004-12.2005-016 dengan koordinat $107^{\circ} 6' 27,546''$ BT dan $6^{\circ} 1' 13,551''$ LS yang terletak di pematang sawah;
18. Dilanjutkan ke arah Utara menyusuri pematang sawah sampai bertemu TK 32.15.12.2004-12.2005-017 dengan koordinat $107^{\circ} 6' 27,538''$ BT dan $6^{\circ} 1' 13,268''$ LS yang terletak di pematang sawah;
19. Dilanjutkan ke arah Tenggara menyusuri pematang sawah sampai bertemu TK 32.15.12.2004-12.2005-018 dengan koordinat $107^{\circ} 6' 32,343''$ BT dan $6^{\circ} 1' 13,950''$ LS yang terletak di saluran air;
20. Dilanjutkan ke arah Timur Laut menyusuri kanan saluran air sampai bertemu TK 32.15.12.2004-12.2005-019 dengan koordinat $107^{\circ} 6' 33,592''$ BT dan $6^{\circ} 1' 11,570''$ LS yang terletak di saluran air;
21. Dilanjutkan ke arah Timur Laut menyusuri pematang sawah sampai bertemu TK 32.15.12.2004-12.2005-020 dengan koordinat $107^{\circ} 6' 50,250''$ BT dan $6^{\circ} 1' 9,372''$ LS yang terletak di pematang sawah;
22. Dilanjutkan ke arah Utara menyusuri pematang sawah sampai bertemu TK 32.15.12.2004-12.2005-021 dengan koordinat $107^{\circ} 6' 50,156''$ BT dan $6^{\circ} 1' 5,554''$ LS yang terletak di pematang sawah;
23. Dilanjutkan ke arah Timur menyusuri pematang sawah sampai bertemu TK 32.15.12.2004-12.2005-022 dengan koordinat $107^{\circ} 6' 54,228''$ BT dan $6^{\circ} 1' 5,545''$ LS yang terletak di pematang sawah;
24. Dilanjutkan ke arah Selatan menyusuri pematang sawah sampai bertemu TK 32.15.12.2004-12.2005-023 dengan koordinat $107^{\circ} 6' 54,208''$ BT dan $6^{\circ} 1' 6,493''$ LS yang terletak di pematang sawah;
25. Dilanjutkan ke arah Timur menyusuri pematang sawah sampai bertemu TK 32.15.12.2004-12.2005-024 dengan koordinat $107^{\circ} 6' 55,921''$ BT dan $6^{\circ} 1' 6,557''$ LS yang terletak di pematang sawah;
26. Dilanjutkan ke arah Selatan menyusuri pematang sawah sampai bertemu TK 32.15.12.2004-12.2005-025 dengan koordinat $107^{\circ} 6' 56,007''$ BT dan $6^{\circ} 1' 9,512''$ LS yang terletak di pematang sawah;
27. Dilanjutkan ke arah Timur Laut menyusuri pematang sawah sampai bertemu TK 32.15.12.2004-12.2005-026 dengan koordinat $107^{\circ} 7' 11,389''$ BT dan $6^{\circ} 1' 6,896''$ LS yang terletak di pematang sawah;
28. Dilanjutkan ke arah Barat Laut menyusuri pematang sawah sampai bertemu TK 32.15.12.2004-12.2005-027 dengan koordinat $107^{\circ} 7' 9,229''$ BT dan $6^{\circ} 1' 0,678''$ LS yang terletak di pematang sawah;
29. Dilanjutkan ke arah Timur Laut menyusuri pematang sawah sampai bertemu TK 32.15.12.2004-12.2005-028 dengan koordinat $107^{\circ} 7' 11,058''$ BT dan $6^{\circ} 1' 0,059''$ LS yang terletak di pematang sawah;

30. Dilanjutkan ke arah Barat Laut menyusuri pematang sawah sampai bertemu TK 32.15.12.2004-12.2005-029 dengan koordinat $107^{\circ} 7' 10,245''$ BT dan $6^{\circ} 0' 58,435''$ LS yang terletak di pematang sawah;
31. Dilanjutkan ke arah Timur Laut menyusuri pematang sawah sampai bertemu TK 32.15.12.2004-12.2005-030 dengan koordinat $107^{\circ} 7' 11,602''$ BT dan $6^{\circ} 0' 57,695''$ LS yang terletak di pematang sawah;
32. Dilanjutkan ke arah Tenggara menyusuri pematang sawah sampai bertemu TK 32.15.12.2004-12.2005-031 dengan koordinat $107^{\circ} 7' 15,016''$ BT dan $6^{\circ} 1' 6,041''$ LS yang terletak di pematang sawah;
33. Dilanjutkan ke arah Timur Laut menyusuri pematang sawah sampai bertemu TK 32.15.12.2004-12.2005-032 dengan koordinat $107^{\circ} 7' 26,100''$ BT dan $6^{\circ} 1' 2,058''$ LS yang terletak di pematang sawah;
34. Dilanjutkan ke arah Tenggara menyusuri pematang sawah sampai bertemu TK 32.15.12.2004-12.2005-033 dengan koordinat $107^{\circ} 7' 26,854''$ BT dan $6^{\circ} 1' 3,453''$ LS yang terletak di pematang sawah;
35. Dilanjutkan ke arah Timur Laut menyusuri pematang sawah sampai bertemu TK 32.15.12.2004-12.2005-034 dengan koordinat $107^{\circ} 7' 29,458''$ BT dan $6^{\circ} 1' 2,065''$ LS yang terletak di pematang sawah;
36. Dilanjutkan ke arah Tenggara menyusuri pematang sawah sampai bertemu TK 32.15.12.2004-12.2005-035 dengan koordinat $107^{\circ} 7' 30,246''$ BT dan $6^{\circ} 1' 3,247''$ LS yang terletak di pematang sawah;
37. Dilanjutkan ke arah Barat Daya menyusuri pematang sawah sampai bertemu TK 32.15.12.2004-12.2005-036 dengan koordinat $107^{\circ} 7' 29,012''$ BT dan $6^{\circ} 1' 4,011''$ LS yang terletak di pematang sawah;
38. Dilanjutkan ke arah Tenggara menyusuri pematang sawah sampai bertemu TK 32.15.12.2004-12.2005-037 dengan koordinat $107^{\circ} 7' 29,749''$ BT dan $6^{\circ} 1' 5,303''$ LS yang terletak di pematang sawah;
39. Dilanjutkan ke arah Timur Laut menyusuri pematang sawah sampai bertemu TK 32.15.12.2004-12.2005-038 dengan koordinat $107^{\circ} 7' 32,250''$ BT dan $6^{\circ} 1' 4,069''$ LS yang terletak di pematang sawah;
40. Dilanjutkan ke arah Barat Laut menyusuri pematang sawah sampai bertemu TK 32.15.12.2004-12.2005-039 dengan koordinat $107^{\circ} 7' 30,133''$ BT dan $6^{\circ} 1' 0,126''$ LS yang terletak di pematang sawah;
41. Dilanjutkan ke arah Timur Laut menyusuri pematang sawah sampai bertemu TK 32.15.12.2004-12.2005-040 dengan koordinat $107^{\circ} 7' 52,422''$ BT dan $6^{\circ} 0' 48,076''$ LS yang terletak di pematang sawah;
42. Dilanjutkan ke arah Barat Laut menyusuri pematang sawah sampai bertemu TK 32.15.12.2004-12.2005-041 dengan koordinat $107^{\circ} 7' 51,193''$ BT dan $6^{\circ} 0' 46,265''$ LS yang terletak di pematang sawah;
43. Dilanjutkan ke arah Timur Laut menyusuri pematang sawah sampai bertemu TK 32.15.12.2004-12.2005-042 dengan koordinat $107^{\circ} 7' 57,284''$ BT dan $6^{\circ} 0' 43,455''$ LS yang terletak di pematang sawah;

44. Dilanjutkan ke arah Barat Laut menyusuri pematang sawah sampai bertemu TK 32.15.12.2004-12.2005-043 dengan koordinat $107^{\circ} 7' 55,568''$ BT dan $6^{\circ} 0' 38,289''$ LS yang terletak di pematang sawah;
 45. Dilanjutkan ke arah Timur Laut menyusuri pematang sawah sampai bertemu TK 32.15.12.2004-12.2005-044 dengan koordinat $107^{\circ} 8' 2,411''$ BT dan $6^{\circ} 0' 35,796''$ LS yang terletak di Sungai Citarum;
 46. Dilanjutkan ke arah Timur Laut menyusuri tengah (as) Sungai Citarum sampai bertemu TK 32.15.12.2004-12.2005-12.2008-000 dengan koordinat $107^{\circ} 8' 19,142''$ BT dan $6^{\circ} 0' 1,359''$ LS yang terletak di Sungai Citarum sebagai simpul batas antara Desa Tanahbaru, Desa Solokan dan Desa Tanjungpakis Kecamatan Pakisjaya Kabupaten Karawang.
- d. Batas Desa Solokan Kecamatan Pakisjaya dengan Kabupaten Bekasi:
1. Dimulai dari TK 32.15.12.2004-12.2005-32.16-000 dengan koordinat $107^{\circ} 5' 58,722''$ BT dan $6^{\circ} 1' 30,465''$ LS yang terletak di Sungai Citarum sebagai simpul batas antara Desa Tanahbaru, Desa Solokan Kecamatan Pakisjaya Kabupaten Karawang dan Kabupaten Bekasi; dan
 2. Dilanjutkan ke arah Barat Laut sampai bertemu TK 32.15.12.2005-12.2006-32.16-000 dengan koordinat $107^{\circ} 5' 58,759''$ BT dan $6^{\circ} 0' 52,040''$ LS yang terletak di Sungai Citarum sebagai simpul batas antara Desa Solokan, Desa Tanjungbungin Kecamatan Pakisjaya Kabupaten Karawang dan Kabupaten Bekasi.

BAB III PETA BATAS DESA

Pasal 5

- (1) Penegasan Batas Desa sebagaimana dimaksud dalam Pasal 3 sampai dengan Pasal 4 yang dituangkan dalam bentuk daftar titik kartometrik sebagaimana tercantum dalam Lampiran I yang merupakan bagian tidak terpisahkan dari Peraturan Bupati ini.
- (2) TK sebagaimana dimaksud dalam Pasal 3 sampai dengan Pasal 4 bersifat tetap dan tidak berubah akibat perubahan nama dusun, Desa, dan/atau Kecamatan.

Pasal 6

Penegasan Batas Desa sebagaimana dimaksud dalam Pasal 3 sampai dengan Pasal 4 merupakan penentuan batas wilayah Desa secara administrasi sehingga tidak mengubah, mengurangi, menambah atau menghapuskan luasan dan batas kawasan tertentu, hak atas tanah, hak ulayat, dan hak adat serta hak-hak lainnya pada masyarakat.

Pasal 7

Peta Batas Desa sebagaimana dimaksud dalam Pasal 3 sampai dengan Pasal 4 tercantum dalam Lampiran II yang merupakan bagian tidak terpisahkan dari Peraturan Bupati ini.

BAB IV
KETENTUAN PERALIHAN

Pasal 8

Pemerintahan Daerah dan Pemerintahan Desa melakukan penyesuaian administrasi kependudukan dan hal-hal lain yang terkait di dalam wilayah batas Desa yang sudah dipetakan paling lambat 1 (satu) tahun sejak Peraturan Bupati ini diundangkan.

BAB V
KETENTUAN PENUTUP

Pasal 9

Peraturan Bupati ini mulai berlaku pada tanggal diundangkan.

Agar setiap orang mengetahuinya, memerintahkan pengundangan Peraturan Bupati ini dengan penempatannya dalam Berita Daerah Kabupaten Karawang.

Ditetapkan di Karawang
pada tanggal **31 Januari 2023**



BUPATI KARAWANG,

SELLIGA NURRACHADIANA

Diundangkan di Karawang
pada tanggal **31 Januari 2023**

SEKRETARIS DAERAH KABUPATEN
KARAWANG,



ACEP JAMHURI

BERITA DAERAH KABUPATEN KARAWANG TAHUN 2023
NOMOR **49** .

LAMPIRAN I
 PERATURAN BUPATI KARAWANG
 NOMOR 49 TAHUN 2023
 TENTANG PETA BATAS DESA SOLOKAN KECAMATAN PAKISJAYA

DAFTAR TITIK KARTOMETRIK BATAS DESA SOLOKAN

KODE DESA	NAMA DESA	NAMA TITIK KARTOMETRIK	KOORDINAT GEOGRAFIS		KOORDINAT UTM ZONA 48 S	
			BUJUR TIMUR	LINTANG SELATAN	X_BT	Y_LS
1	2	3	4	5	6	7
32.15.12.2005	SOLOKAN	TK 32.15.12.2004-12.2005-001	107° 5' 58,725" BT	6° 1' 27,747" LS	732407,49	9333653,97
		TK 32.15.12.2004-12.2005-002	107° 5' 59,044" BT	6° 1' 27,737" LS	732417,30	9333654,27
		TK 32.15.12.2004-12.2005-003	107° 6' 3,639" BT	6° 1' 24,627" LS	732559,03	9333749,26
		TK 32.15.12.2004-12.2005-004	107° 6' 4,865" BT	6° 1' 19,552" LS	732597,34	9333905,05
		TK 32.15.12.2004-12.2005-005	107° 6' 6,079" BT	6° 1' 19,777" LS	732634,64	9333898,00
		TK 32.15.12.2004-12.2005-006	107° 6' 6,141" BT	6° 1' 18,940" LS	732636,66	9333923,71
		TK 32.15.12.2004-12.2005-007	107° 6' 13,269" BT	6° 1' 19,042" LS	732855,90	9333919,73
		TK 32.15.12.2004-12.2005-008	107° 6' 13,351" BT	6° 1' 20,098" LS	732858,30	9333887,29
		TK 32.15.12.2004-12.2005-009	107° 6' 16,328" BT	6° 1' 19,882" LS	732949,91	9333893,56
		TK 32.15.12.2004-12.2005-010	107° 6' 16,075" BT	6° 1' 17,936" LS	732942,34	9333953,39
		TK 32.15.12.2004-12.2005-011	107° 6' 16,490" BT	6° 1' 17,893" LS	732955,14	9333954,67
		TK 32.15.12.2004-12.2005-012	107° 6' 20,829" BT	6° 1' 17,440" LS	733088,63	9333968,06
		TK 32.15.12.2004-12.2005-013	107° 6' 20,350" BT	6° 1' 15,502" LS	733074,16	9334027,68
		TK 32.15.12.2004-12.2005-014	107° 6' 23,000" BT	6° 1' 15,121" LS	733155,69	9334039,07
		TK 32.15.12.2004-12.2005-015	107° 6' 22,822" BT	6° 1' 14,284" LS	733150,32	9334064,80

KODE DESA	NAMA DESA	NAMA TITIK KARTOMETRIK	KOORDINAT GEOGRAFIS		KOORDINAT UTM ZONA 48 S	
			BUJUR TIMUR	LINTANG SELATAN	X_BT	Y_LS
1	2	3	4	5	6	7
32.15.12.2005	SOLOKAN	TK 32.15.12.2004-12.2005-016	107° 6' 27,546" BT	6° 1' 13,551" LS	733295,73	9334086,76
		TK 32.15.12.2004-12.2005-017	107° 6' 27,542" BT	6° 1' 13,269" LS	733295,65	9334095,43
		TK 32.15.12.2004-12.2005-018	107° 6' 32,343" BT	6° 1' 13,950" LS	733443,23	9334073,92
		TK 32.15.12.2004-12.2005-019	107° 6' 33,592" BT	6° 1' 11,570" LS	733481,95	9334146,92
		TK 32.15.12.2004-12.2005-020	107° 6' 50,250" BT	6° 1' 9,372" LS	733994,61	9334212,46
		TK 32.15.12.2004-12.2005-021	107° 6' 50,156" BT	6° 1' 5,554" LS	733992,19	9334329,79
		TK 32.15.12.2004-12.2005-022	107° 6' 54,228" BT	6° 1' 5,545" LS	734117,45	9334329,60
		TK 32.15.12.2004-12.2005-023	107° 6' 54,208" BT	6° 1' 6,493" LS	734116,72	9334300,46
		TK 32.15.12.2004-12.2005-024	107° 6' 55,921" BT	6° 1' 6,557" LS	734169,40	9334298,28
		TK 32.15.12.2004-12.2005-025	107° 6' 56,007" BT	6° 1' 9,512" LS	734171,69	9334207,47
		TK 32.15.12.2004-12.2005-026	107° 7' 11,389" BT	6° 1' 6,896" LS	734645,19	9334286,01
		TK 32.15.12.2004-12.2005-027	107° 7' 9,229" BT	6° 1' 0,678" LS	734579,47	9334477,35
		TK 32.15.12.2004-12.2005-028	107° 7' 11,058" BT	6° 1' 0,059" LS	734635,81	9334496,16
		TK 32.15.12.2004-12.2005-029	107° 7' 10,245" BT	6° 0' 58,435" LS	734610,99	9334546,15
		TK 32.15.12.2004-12.2005-030	107° 7' 11,602" BT	6° 0' 57,695" LS	734652,82	9334568,73
		TK 32.15.12.2004-12.2005-031	107° 7' 15,016" BT	6° 1' 6,041" LS	734756,85	9334311,86
		TK 32.15.12.2004-12.2005-032	107° 7' 26,100" BT	6° 1' 2,058" LS	735098,28	9334432,93
		TK 32.15.12.2004-12.2005-033	107° 7' 26,854" BT	6° 1' 3,453" LS	735121,30	9334389,99
		TK 32.15.12.2004-12.2005-034	107° 7' 29,458" BT	6° 1' 2,065" LS	735201,57	9334432,32

KODE DESA	NAMA DESA	NAMA TITIK KARTOMETRIK	KOORDINAT GEOGRAFIS		KOORDINAT UTM ZONA 48 S	
			BUJUR TIMUR	LINTANG SELATAN	X_BT	Y_LS
1	2	3	4	5	6	7
32.15.12.2005	SOLOKAN	TK 32.15.12.2004-12.2005-035	107° 7' 30,246" BT	6° 1' 3,247" LS	735225,67	9334395,90
		TK 32.15.12.2004-12.2005-036	107° 7' 29,012" BT	6° 1' 4,011" LS	735187,63	9334372,57
		TK 32.15.12.2004-12.2005-037	107° 7' 29,749" BT	6° 1' 5,303" LS	735210,14	9334332,79
		TK 32.15.12.2004-12.2005-038	107° 7' 32,250" BT	6° 1' 4,069" LS	735287,23	9334370,39
		TK 32.15.12.2004-12.2005-039	107° 7' 30,133" BT	6° 1' 0,126" LS	735222,58	9334491,82
		TK 32.15.12.2004-12.2005-040	107° 7' 52,422" BT	6° 0' 48,076" LS	735909,66	9334859,39
		TK 32.15.12.2004-12.2005-041	107° 7' 51,193" BT	6° 0' 46,265" LS	735872,07	9334915,20
		TK 32.15.12.2004-12.2005-042	107° 7' 57,280" BT	6° 0' 43,457" LS	736059,67	9335000,74
		TK 32.15.12.2004-12.2005-043	107° 7' 55,573" BT	6° 0' 38,303" LS	736007,76	9335159,31
		TK 32.15.12.2004-12.2005-044	107° 8' 2,412" BT	6° 0' 35,787" LS	736218,45	9335235,82
		TK 32.15.12.2004-12.2005-12.2008-000	107° 8' 19,142" BT	6° 0' 1,359" LS	736737,23	9336291,66
		TK 32.15.12.2004-12.2005-32.16-000	107° 5' 58,722" BT	6° 1' 30,465" LS	732407,07	9333570,46
		TK 32.15.12.2005-12.2006-001	107° 6' 0,413" BT	6° 0' 48,425" LS	732464,06	9334862,02
		TK 32.15.12.2005-12.2006-002	107° 5' 56,482" BT	6° 0' 44,431" LS	732343,61	9334985,20
		TK 32.15.12.2005-12.2006-003	107° 5' 57,184" BT	6° 0' 43,934" LS	732365,27	9335000,38
		TK 32.15.12.2005-12.2006-004	107° 5' 56,585" BT	6° 0' 42,444" LS	732347,00	9335046,25
		TK 32.15.12.2005-12.2006-005	107° 5' 58,985" BT	6° 0' 41,192" LS	732421,00	9335084,43
		TK 32.15.12.2005-12.2006-006	107° 5' 57,057" BT	6° 0' 39,219" LS	732361,90	9335145,29
		TK 32.15.12.2005-12.2006-007	107° 5' 57,513" BT	6° 0' 39,084" LS	732375,97	9335149,38

KODE DESA	NAMA DESA	NAMA TITIK KARTOMETRIK	KOORDINAT GEOGRAFIS		KOORDINAT UTM ZONA 48 S	
			BUJUR TIMUR	LINTANG SELATAN	X_BT	Y_LS
1	2	3	4	5	6	7
32.15.12.2005	SOLOKAN	TK 32.15.12.2005-12.2006-008	107° 5' 58,333" BT	6° 0' 38,842" LS	732401,21	9335156,72
		TK 32.15.12.2005-12.2006-009	107° 5' 57,708" BT	6° 0' 37,600" LS	732382,12	9335194,96
		TK 32.15.12.2005-12.2006-010	107° 6' 14,573" BT	6° 0' 23,951" LS	732902,54	9335612,34
		TK 32.15.12.2005-12.2006-011	107° 6' 14,297" BT	6° 0' 15,209" LS	732895,09	9335880,97
		TK 32.15.12.2005-12.2006-012	107° 6' 24,276" BT	6° 0' 14,769" LS	733202,10	9335893,32
		TK 32.15.12.2005-12.2006-013	107° 6' 40,212" BT	5° 59' 56,263" LS	733694,51	9336460,05
		TK 32.15.12.2005-12.2006-014	107° 6' 41,423" BT	5° 59' 57,089" LS	733731,67	9336434,55
		TK 32.15.12.2005-12.2006-015	107° 6' 43,588" BT	5° 59' 53,808" LS	733798,66	9336535,10
		TK 32.15.12.2005-12.2006-016	107° 6' 45,697" BT	5° 59' 55,080" LS	733863,38	9336495,75
		TK 32.15.12.2005-12.2006-017	107° 6' 48,395" BT	5° 59' 50,823" LS	733946,90	9336626,25
		TK 32.15.12.2005-12.2006-018	107° 6' 48,618" BT	5° 59' 51,052" LS	733953,73	9336619,19
		TK 32.15.12.2005-12.2006-12.2008-000	107° 7' 11,555" BT	5° 59' 40,475" LS	734660,57	9336941,46
		TK 32.15.12.2005-12.2006-32.16-000	107° 5' 58,759" BT	6° 0' 52,040" LS	732412,76	9334751,14
		TK 32.15.12.2005-12.2008-001	107° 8' 14,489" BT	5° 59' 51,705" LS	736595,25	9336588,86
		TK 32.15.12.2005-12.2008-002	107° 8' 12,583" BT	5° 59' 54,803" LS	736536,25	9336493,92
		TK 32.15.12.2005-12.2008-003	107° 8' 7,224" BT	5° 59' 53,427" LS	736371,56	9336536,84
		TK 32.15.12.2005-12.2008-004	107° 8' 7,348" BT	5° 59' 52,326" LS	736375,50	9336570,64
		TK 32.15.12.2005-12.2008-005	107° 8' 4,196" BT	5° 59' 52,157" LS	736278,56	9336576,21
		TK 32.15.12.2005-12.2008-006	107° 8' 3,202" BT	5° 59' 52,978" LS	736247,87	9336551,10

KODE DESA	NAMA DESA	NAMA TITIK KARTOMETRIK	KOORDINAT GEOGRAFIS		KOORDINAT UTM ZONA 48 S	
			BUJUR TIMUR	LINTANG SELATAN	X_BT	Y_LS
1	2	3	4	5	6	7
		TK 32.15.12.2005-12.2008-007	107° 8' 1,638" BT	5° 59' 53,024" LS	736199,74	9336549,88
		TK 32.15.12.2005-12.2008-008	107° 7' 58,443" BT	5° 59' 50,769" LS	736101,75	9336619,54
		TK 32.15.12.2005-12.2008-009	107° 7' 59,143" BT	5° 59' 47,603" LS	736123,66	9336716,76
		TK 32.15.12.2005-12.2008-010	107° 7' 55,299" BT	5° 59' 46,698" LS	736005,52	9336745,02
		TK 32.15.12.2005-12.2008-011	107° 7' 55,570" BT	5° 59' 45,383" LS	736014,01	9336785,39
		TK 32.15.12.2005-12.2008-012	107° 7' 43,899" BT	5° 59' 42,277" LS	735655,35	9336882,24
		TK 32.15.12.2005-12.2008-013	107° 7' 45,215" BT	5° 59' 39,900" LS	735696,11	9336955,12
		TK 32.15.12.2005-12.2008-014	107° 7' 41,198" BT	5° 59' 37,579" LS	735572,81	9337026,92
		TK 32.15.12.2005-12.2008-015	107° 7' 41,519" BT	5° 59' 36,915" LS	735582,77	9337047,28
		TK 32.15.12.2005-12.2008-016	107° 7' 36,548" BT	5° 59' 33,497" LS	735430,26	9337152,90
32.15.12.2005	SOLOKAN	TK 32.15.12.2005-12.2008-017	107° 7' 35,133" BT	5° 59' 35,438" LS	735386,49	9337093,41
		TK 32.15.12.2005-12.2008-018	107° 7' 30,959" BT	5° 59' 31,195" LS	735258,59	9337224,28

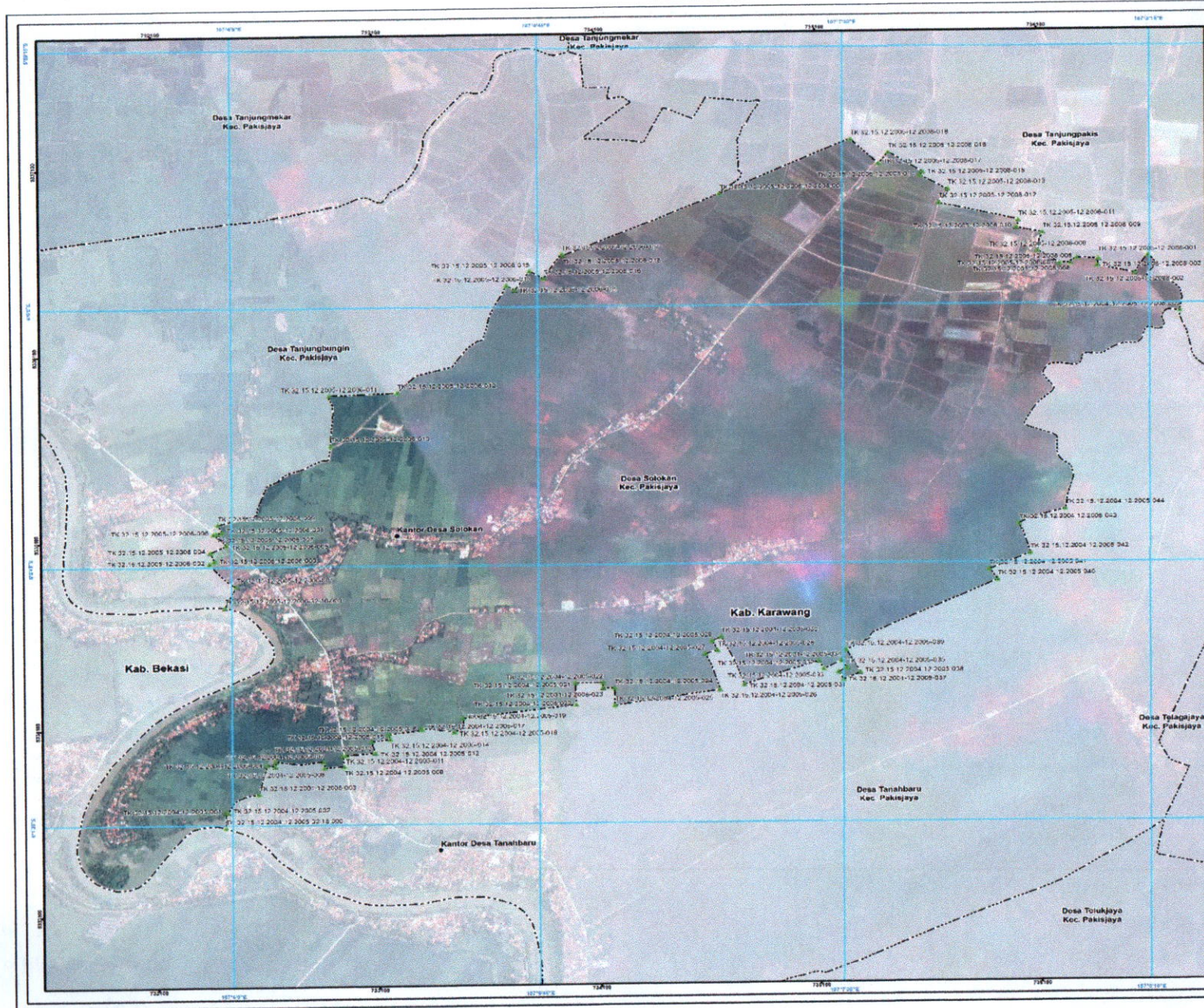


BUPATI KARAWANG,

CELICA NURRACHADIANA

LAMPIRAN II
 PERATURAN BUPATI KARAWANG
 NOMOR 49 TAHUN 2023
 TENTANG PETA BATAS DESA SOLOKAN KECAMATAN PAKISJAYA

PETA BATAS DESA SOLOKAN



PETA BATAS DESA

Kode Wilayah : 33.15.12.2005

DESA SOLOKAN

KECAMATAN PAKISJAYA
 KABUPATEN KARAWANG
 PROVINSI JAWA BARAT

U SKALA 1:18.000



PETUNJUK LETAK PETA

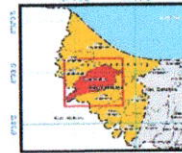


DIAGRAM LOKASI



Sistem Proyeksi : Transverse Mercator
 Sistem Grid : Grid Geografis dan Grid Universal Transverse Mercator
 Datum Horizontal : SRGI 2013



DICETAK DAN DITERBITKAN OLEH :
PEREMINTAH KABUPATEN KARAWANG
 Jl. A. Yani No. 1 Karawang
 Email : info@karawangkab.go.id, Telp. 0267-428800, Fax. 0267-411923
 © Copyright 2022, All Rights Reserved.

Di-tan-apa d'kedag' dan Undang-Undang Rep. d'k Indonesia

KETERANGAN

- TK Kartoritik
- Fasilitas Umum dan Bangunan Lainnya
- Batas Provinsi
- Batas Kabupaten/Kota
- Batas Kecamatan
- Batas Desa/Kelurahan

Daftar Titik Kartoritik

No	Uraian	Titik	X (m)	Y (m)	Titik	X (m)	Y (m)
1	TK 32 15 12 2005 12 2005 001	1	111111.11	111111.11	1	111111.11	111111.11
2	TK 32 15 12 2005 12 2005 002	2	111111.11	111111.11	2	111111.11	111111.11
3	TK 32 15 12 2005 12 2005 003	3	111111.11	111111.11	3	111111.11	111111.11
4	TK 32 15 12 2005 12 2005 004	4	111111.11	111111.11	4	111111.11	111111.11
5	TK 32 15 12 2005 12 2005 005	5	111111.11	111111.11	5	111111.11	111111.11
6	TK 32 15 12 2005 12 2005 006	6	111111.11	111111.11	6	111111.11	111111.11
7	TK 32 15 12 2005 12 2005 007	7	111111.11	111111.11	7	111111.11	111111.11
8	TK 32 15 12 2005 12 2005 008	8	111111.11	111111.11	8	111111.11	111111.11
9	TK 32 15 12 2005 12 2005 009	9	111111.11	111111.11	9	111111.11	111111.11
10	TK 32 15 12 2005 12 2005 010	10	111111.11	111111.11	10	111111.11	111111.11
11	TK 32 15 12 2005 12 2005 011	11	111111.11	111111.11	11	111111.11	111111.11
12	TK 32 15 12 2005 12 2005 012	12	111111.11	111111.11	12	111111.11	111111.11
13	TK 32 15 12 2005 12 2005 013	13	111111.11	111111.11	13	111111.11	111111.11
14	TK 32 15 12 2005 12 2005 014	14	111111.11	111111.11	14	111111.11	111111.11
15	TK 32 15 12 2005 12 2005 015	15	111111.11	111111.11	15	111111.11	111111.11
16	TK 32 15 12 2005 12 2005 016	16	111111.11	111111.11	16	111111.11	111111.11
17	TK 32 15 12 2005 12 2005 017	17	111111.11	111111.11	17	111111.11	111111.11
18	TK 32 15 12 2005 12 2005 018	18	111111.11	111111.11	18	111111.11	111111.11
19	TK 32 15 12 2005 12 2005 019	19	111111.11	111111.11	19	111111.11	111111.11
20	TK 32 15 12 2005 12 2005 020	20	111111.11	111111.11	20	111111.11	111111.11
21	TK 32 15 12 2005 12 2005 021	21	111111.11	111111.11	21	111111.11	111111.11
22	TK 32 15 12 2005 12 2005 022	22	111111.11	111111.11	22	111111.11	111111.11
23	TK 32 15 12 2005 12 2005 023	23	111111.11	111111.11	23	111111.11	111111.11
24	TK 32 15 12 2005 12 2005 024	24	111111.11	111111.11	24	111111.11	111111.11
25	TK 32 15 12 2005 12 2005 025	25	111111.11	111111.11	25	111111.11	111111.11
26	TK 32 15 12 2005 12 2005 026	26	111111.11	111111.11	26	111111.11	111111.11
27	TK 32 15 12 2005 12 2005 027	27	111111.11	111111.11	27	111111.11	111111.11
28	TK 32 15 12 2005 12 2005 028	28	111111.11	111111.11	28	111111.11	111111.11
29	TK 32 15 12 2005 12 2005 029	29	111111.11	111111.11	29	111111.11	111111.11
30	TK 32 15 12 2005 12 2005 030	30	111111.11	111111.11	30	111111.11	111111.11
31	TK 32 15 12 2005 12 2005 031	31	111111.11	111111.11	31	111111.11	111111.11
32	TK 32 15 12 2005 12 2005 032	32	111111.11	111111.11	32	111111.11	111111.11
33	TK 32 15 12 2005 12 2005 033	33	111111.11	111111.11	33	111111.11	111111.11
34	TK 32 15 12 2005 12 2005 034	34	111111.11	111111.11	34	111111.11	111111.11
35	TK 32 15 12 2005 12 2005 035	35	111111.11	111111.11	35	111111.11	111111.11
36	TK 32 15 12 2005 12 2005 036	36	111111.11	111111.11	36	111111.11	111111.11
37	TK 32 15 12 2005 12 2005 037	37	111111.11	111111.11	37	111111.11	111111.11
38	TK 32 15 12 2005 12 2005 038	38	111111.11	111111.11	38	111111.11	111111.11
39	TK 32 15 12 2005 12 2005 039	39	111111.11	111111.11	39	111111.11	111111.11
40	TK 32 15 12 2005 12 2005 040	40	111111.11	111111.11	40	111111.11	111111.11
41	TK 32 15 12 2005 12 2005 041	41	111111.11	111111.11	41	111111.11	111111.11
42	TK 32 15 12 2005 12 2005 042	42	111111.11	111111.11	42	111111.11	111111.11
43	TK 32 15 12 2005 12 2005 043	43	111111.11	111111.11	43	111111.11	111111.11
44	TK 32 15 12 2005 12 2005 044	44	111111.11	111111.11	44	111111.11	111111.11
45	TK 32 15 12 2005 12 2005 045	45	111111.11	111111.11	45	111111.11	111111.11
46	TK 32 15 12 2005 12 2005 046	46	111111.11	111111.11	46	111111.11	111111.11
47	TK 32 15 12 2005 12 2005 047	47	111111.11	111111.11	47	111111.11	111111.11
48	TK 32 15 12 2005 12 2005 048	48	111111.11	111111.11	48	111111.11	111111.11
49	TK 32 15 12 2005 12 2005 049	49	111111.11	111111.11	49	111111.11	111111.11
50	TK 32 15 12 2005 12 2005 050	50	111111.11	111111.11	50	111111.11	111111.11
51	TK 32 15 12 2005 12 2005 051	51	111111.11	111111.11	51	111111.11	111111.11
52	TK 32 15 12 2005 12 2005 052	52	111111.11	111111.11	52	111111.11	111111.11
53	TK 32 15 12 2005 12 2005 053	53	111111.11	111111.11	53	111111.11	111111.11
54	TK 32 15 12 2005 12 2005 054	54	111111.11	111111.11	54	111111.11	111111.11
55	TK 32 15 12 2005 12 2005 055	55	111111.11	111111.11	55	111111.11	111111.11
56	TK 32 15 12 2005 12 2005 056	56	111111.11	111111.11	56	111111.11	111111.11
57	TK 32 15 12 2005 12 2005 057	57	111111.11	111111.11	57	111111.11	111111.11
58	TK 32 15 12 2005 12 2005 058	58	111111.11	111111.11	58	111111.11	111111.11
59	TK 32 15 12 2005 12 2005 059	59	111111.11	111111.11	59	111111.11	111111.11
60	TK 32 15 12 2005 12 2005 060	60	111111.11	111111.11	60	111111.11	111111.11
61	TK 32 15 12 2005 12 2005 061	61	111111.11	111111.11	61	111111.11	111111.11
62	TK 32 15 12 2005 12 2005 062	62	111111.11	111111.11	62	111111.11	111111.11
63	TK 32 15 12 2005 12 2005 063	63	111111.11	111111.11	63	111111.11	111111.11
64	TK 32 15 12 2005 12 2005 064	64	111111.11	111111.11	64	111111.11	111111.11
65	TK 32 15 12 2005 12 2005 065	65	111111.11	111111.11	65	111111.11	111111.11
66	TK 32 15 12 2005 12 2005 066	66	111111.11	111111.11	66	111111.11	111111.11
67	TK 32 15 12 2005 12 2005 067	67	111111.11	111111.11	67	111111.11	111111.11
68	TK 32 15 12 2005 12 2005 068	68	111111.11	111111.11	68	111111.11	111111.11
69	TK 32 15 12 2005 12 2005 069	69	111111.11	111111.11	69	111111.11	111111.11
70	TK 32 15 12 2005 12 2005 070	70	111111.11	111111.11	70	111111.11	111111.11
71	TK 32 15 12 2005 12 2005 071	71	111111.11	111111.11	71	111111.11	111111.11
72	TK 32 15 12 2005 12 2005 072	72	111111.11	111111.11	72	111111.11	111111.11
73	TK 32 15 12 2005 12 2005 073	73	111111.11	111111.11	73	111111.11	111111.11
74	TK 32 15 12 2005 12 2005 074	74	111111.11	111111.11	74	111111.11	111111.11
75	TK 32 15 12 2005 12 2005 075	75	111111.11	111111.11	75	111111.11	111111.11
76	TK 32 15 12 2005 12 2005 076	76	111111.11	111111.11	76	111111.11	111111.11
77	TK 32 15 12 2005 12 2005 077	77	111111.11	111111.11	77	111111.11	111111.11
78	TK 32 15 12 2005 12 2005 078	78	111111.11	111111.11	78	111111.11	111111.11
79	TK 32 15 12 2005 12 2005 079	79	111111.11	111111.11	79	111111.11	111111.11
80	TK 32 15 12 2005 12 2005 080	80	111111.11	111111.11	80	111111.11	111111.11
81	TK 32 15 12 2005 12 2005 081	81	111111.11	111111.11	81	111111.11	111111.11
82	TK 32 15 12 2005 12 2005 082	82	111111.11	111111.11	82	111111.11	111111.11
83	TK 32 15 12 2005 12 2005 083	83	111111.11	111111.11	83	111111.11	111111.11
84	TK 32 15 12 2005 12 2005 084	84	111111.11	111111.11	84	111111.11	111111.11
85	TK 32 15 12 2005 12 2005 085	85	111111.11	111111.11	85	111111.11	111111.11
86	TK 32 15 12 2005 12 2005 086	86	111111.11	111111.11	86	111111.11	111111.11
87	TK 32 15 12 2005 12 2005 087	87	111111.11	111111.11	87	111111.11	111111.11
88	TK 32 15 12 2005 12 2005 088	88	111111.11	111111.11	88	111111.11	111111.11
89	TK 32 15 12 2005 12 2005 089	89	111111.11	111111.11	89	111111.11	111111.11
90	TK 32 15 12 2005 12 2005 090	90	111111.11	111111.11	90	111111.11	111111.11
91	TK 32 15 12 2005 12 2005 091	91	111111.11	111111.11	91	111111.11	111111.11
92	TK 32 15 12 2005 12 2005 092	92	111111.11	111111.11	92	111111.11	111111.11
93	TK 32 15 12 2005 12 2005 093	93	111111.11	111111.11	93	111111.11	111111.11
94	TK 32 15 12 2005 12 2005 094	94	111111.11	111111.11	94	111111.11	111111.11
95	TK 32 15 12 2005 12 2005 095	95	111111.11	111111.11	95	111111.11	111111.11
96	TK 32 15 12 2005 12 2005 096	96	111111.11	111111.11	96	111111.11	111111.11
97	TK 32 15 12 2005 12						