



BUPATI KARAWANG  
PROVINSI JAWA BARAT

PERATURAN BUPATI KARAWANG  
NOMOR 257 TAHUN 2023

TENTANG

PETA BATAS DESA CIKAMPEK KOTA KECAMATAN CIKAMPEK

DENGAN RAHMAT TUHAN YANG MAHA ESA

BUPATI KARAWANG,

- Menimbang : a. bahwa dalam rangka tertib administrasi pemerintahan dan kepastian hukum terhadap batas wilayah administrasi Desa di Kabupaten Karawang, telah diselenggarakan penegasan batas Desa;
- b. bahwa berdasarkan ketentuan Pasal 17 ayat (2) Peraturan Menteri Dalam Negeri Nomor 45 Tahun 2016 tentang Pedoman Penetapan dan Penegasan Batas Desa, hasil penegasan batas Desa perlu disahkan dengan Peraturan Bupati;
- c. bahwa berdasarkan pertimbangan sebagaimana di maksud pada huruf a dan huruf b, perlu menetapkan Peraturan Bupati tentang Peta Batas Desa Cikampek Kota Kecamatan Cikampek;
- Mengingat : 1. Undang-Undang Nomor 14 Tahun 1950 tentang Pemerintahan Daerah Kabupaten dalam Lingkungan Propinsi Djawa Barat (Berita Negara Tahun 1950), sebagaimana telah diubah dengan Undang-Undang Nomor 4 Tahun 1968 tentang Pembentukan Kabupaten Purwakarta dan Kabupaten Subang dengan Mengubah Undang-Undang Nomor 14 Tahun 1950 tentang Pembentukan Daerah-daerah Kabupaten dalam Lingkungan Propinsi Djawa Barat (Lembaran Negara Republik Indonesia Tahun 1968 Nomor 31, Tambahan Lembaran negara Republik Indonesia Nomor 2851);
2. Undang-Undang Nomor 26 Tahun 2007 tentang Penataan Ruang (Lembaran Negara Republik Indonesia Tahun 2007 Nomor 68, Tambahan Lembaran Negara Republik Indonesia Nomor 4725) sebagaimana telah beberapa kali diubah, terakhir dengan Undang-Undang Nomor 6 Tahun 2023 tentang Penetapan Peraturan Pemerintah Pengganti Undang-undang Nomor 2 Tahun 2022 tentang Cipta Kerja menjadi Undang-undang (Lembaran Negara Republik Indonesia Tahun 2023 Nomor 41, Tambahan Lembaran Negara Republik Indonesia Nomor 6856);

3. Undang-Undang Nomor 6 Tahun 2014 tentang Desa (Lembaran Negara Republik Indonesia Tahun 2014 Nomor 7, Tambahan Lembaran Negara Republik Indonesia Nomor 5495) sebagaimana telah beberapa kali diubah, terakhir dengan Undang-Undang Nomor 6 Tahun 2023 tentang Penetapan Peraturan Pemerintah Pengganti Undang-undang Nomor 2 Tahun 2022 tentang Cipta Kerja menjadi Undang-undang (Lembaran Negara Republik Indonesia Tahun 2023 Nomor 41, Tambahan Lembaran Negara Republik Indonesia Nomor 6856);
4. Undang-Undang Nomor 23 Tahun 2014 tentang Pemerintahan Daerah (Lembaran Negara Republik Indonesia Tahun 2014 Nomor 244, Tambahan Lembaran Negara Republik Indonesia Nomor 5587) sebagaimana telah beberapa kali diubah, terakhir dengan Undang-Undang Nomor 6 Tahun 2023 tentang Penetapan Peraturan Pemerintah Pengganti Undang-undang Nomor 2 Tahun 2022 tentang Cipta Kerja menjadi Undang-undang (Lembaran Negara Republik Indonesia Tahun 2023 Nomor 41, Tambahan Lembaran Negara Republik Indonesia Nomor 6856);
5. Peraturan Pemerintah Nomor 43 Tahun 2014 Tentang Peraturan Pelaksanaan Undang-Undang Nomor 6 Tahun 2014 tentang Desa (Lembaran Negara Republik Indonesia Tahun 2014 Nomor 123, Tambahan Lembaran Negara Republik Indonesia Nomor 5539), sebagaimana telah beberapa kali diubah, terakhir dengan Peraturan Pemerintah Nomor 11 Tahun 2019 tentang Perubahan Kedua Atas Peraturan Pemerintah Nomor 43 Tahun 2014 tentang Peraturan Pelaksanaan Undang-Undang Nomor 6 Tahun 2014 Tentang Desa (Lembaran Negara Republik Indonesia Tahun 2019 Nomor 41, Tambahan Lembaran Negara Republik Indonesia Nomor 6321);
6. Peraturan Menteri Dalam Negeri Nomor 45 Tahun 2016 tentang Pedoman Penetapan dan Penegasan Batas Desa (Berita Negara Republik Indonesia Tahun 2016 Nomor 1038);
7. Peraturan Menteri Dalam Negeri Nomor 1 Tahun 2017 tentang Penataan Desa (Berita Negara Republik Indonesia Tahun 2017 Nomor 155);
8. Peraturan Menteri Dalam Negeri Nomor 58 Tahun 2021 tentang Kode, Data Wilayah Administrasi Pemerintahan, dan Pulau (Berita Negara Republik Indonesia Tahun 2021 Nomor 1391);
9. Peraturan Daerah Kabupaten Karawang Nomor 4 Tahun 2019 tentang Desa (Lembaran Daerah Kabupaten Karawang Tahun 2019 Nomor 4).

MEMUTUSKAN:

Menetapkan : PERATURAN BUPATI TENTANG PETA BATAS DESA CIKAMPEK KOTA KECAMATAN CIKAMPEK.

BAB I  
KETENTUAN UMUM

Pasal 1

Dalam Peraturan Bupati ini yang dimaksud dengan:

1. Daerah Kabupaten yang selanjutnya disebut Daerah adalah Daerah Kabupaten Karawang.

2. Pemerintah Daerah adalah Bupati sebagai unsur penyelenggara Pemerintah Daerah yang memimpin pelaksanaan urusan Pemerintahan yang menjadi kewenangan daerah otonom.
3. Bupati adalah bupati karawang.
4. Kecamatan adalah perangkat daerah yang dibentuk dalam rangka meningkatkan koordinasi penyelenggaraan pemerintahan, pelayanan publik, dan pemberdayaan masyarakat desa dan kelurahan.
5. Desa adalah Desa dan Desa adat atau yang disebut dengan nama lain, selanjutnya disebut desa, adalah kesatuan masyarakat hukum yang memiliki batas wilayah yang berwenang untuk mengatur dan mengurus urusan pemerintahan, kepentingan masyarakat setempat berdasarkan prakarsa masyarakat, hak asal usul dan/atau hak tradisional yang diakui dan dihormati dalam sistem Pemerintahan Negara Kesatuan Republik Indonesia.
6. Pemerintahan Desa adalah penyelenggaraan urusan pemerintahan dan kepentingan masyarakat setempat dalam sistem Pemerintahan Negara Kesatuan Republik Indonesia.
7. Batas Desa adalah tanda pemisah antara Desa yang bersebelahan baik berupa batas alam maupun batas buatan.
8. Batas alam adalah unsur-unsur alami seperti gunung, sungai pantai, danau dan sebagainya, yang dinyatakan atau ditetapkan sebagai pantai, danau dan sebagainya, yang dinyatakan atau ditetapkan sebagai batas Desa.
9. Batas buatan adalah unsur-unsur buatan manusia seperti pilar batas, jalan, rel kereta api, saluran irigasi dan sebagainya yang dinyatakan atau ditetapkan sebagai batas Desa.
10. Batas Desa adalah pembatas wilayah administrasi pemerintahan antar Desa yang merupakan rangkaian titik-titik koordinat yang berada pada permukaan bumi dapat berupa tanda-tanda alam seperti gigir/punggung gunung/pegunungan (watershed), median sungai dan/atau unsur buatan cilapangan yang dituangkan dalam bentuk peta.
11. Penegasan batas Desa adalah proses penetapan batas Desa secara kartometrik di atas suatu peta dasar yang disepakati.
12. Peta batas Desa adalah peta yang menyajikan semua unsur batas dan unsur lainnya, seperti pilar batas, garis batas, toponimi perairan dan transportasi.
13. Skala adalah perbandingan ukuran jarak suatu unsur di atas peta dengan jarak unsur di muka bumi dan dinyatakan dengan besaran perbandingan.
14. Titik Kartometrik selanjutnya disingkat TK adalah titik koordinat penanda batas yang dibuat di atas peta kerja dan dilengkapi dengan kode unik, deskripsi, dan nilai koordinat.
15. Pilar Batas Utama yang selanjutnya disingkat PBU adalah pilar yang dipasang sebagai tanda batas antar Provinsi/Kabupaten/Kota yang diletakkan tepat pada batas antar Daerah Provinsi/Kabupaten/Kota.
16. Lintang Selatan yang selanjutnya disingkat LS adalah garis khayal yang digunakan untuk menentukan lokasi di belahan bumi bagian Selatan terhadap garis khatulistiwa.

17. Bujur Timur yang selanjutnya disingkat BT adalah garis khayal dibelahan bumi bagian Timur yang menghubungkan titik Kutub Utara dengan titik Kutub Selatan bumi.

## Pasal 2

Ruang lingkup dalam Peraturan Bupati ini, meliputi:

- a. batas wilayah;
- b. titik koordinat; dan
- c. peta batas Desa.

## BAB II BATAS WILAYAH

### Pasal 3

Batas wilayah administrasi Pemerintahan Desa Cikampek Kota Kecamatan Cikampek, sebagai berikut :

- a. batas sebelah Utara : Desa Cikampek Barat Kecamatan Cikampek dan Desa Cikampek Utara Kecamatan Kota Baru;
- b. batas sebelah Timur : Desa Pucung Kecamatan Kota Baru;
- c. batas sebelah Selatan : Desa Cikampek Timur Kecamatan Cikampek dan Desa Cikampek Selatan Kecamatan Cikampek; dan
- d. batas sebelah Barat : Desa Cikampek Selatan Kecamatan Cikampek.

### Pasal 4

Batas Wilayah Desa Cikampek Kota Kecamatan Cikampek adalah sebagai berikut :

- a. Batas Desa Cikampek Kota Kecamatan Cikampek Sebelah Utara:
  1. Dimulai dari Simpul Batas Desa Cikampek Utara, Desa Pucung Kecamatan Kota Baru dan Desa Cikampek Kota Kecamatan Cikampek yang terletak pada TK 32.15.13.2003-25.2005-25.2009-000 dengan koordinat  $6^{\circ} 24' 28,923''$  LS dan  $107^{\circ} 27' 46,234''$  BT;
  2. Dilanjutkan ke arah barat laut mengikuti as Jalan Stasiun Cikampek Utara hingga bertemu as jalan Stasiun Cikampek yang terletak pada TK 32.15.13.2003-25.2009-001 dengan koordinat  $6^{\circ} 24' 26,718''$  LS dan  $107^{\circ} 27' 44,105''$  BT;
  3. Dilanjutkan ke arah utara mengikuti as jalan Gang Darussalam hingga bertemu as jalan Gang Darussalam yang terletak pada TK 32.15.13.2003-25.2009-002 dengan koordinat  $6^{\circ} 24' 22,975''$  LS  $107^{\circ} 27' 46,062''$  BT dan  $6^{\circ} 24' 26,718''$  LS dan  $107^{\circ} 27' 44,105''$  BT;
  4. Dilanjutkan ke arah barat mengikuti as jalan Al-Murtadlo hingga bertemu as jalan Al-Murtadlo yang terletak pada TK 32.15.13.2003-25.2009-003 dengan koordinat  $6^{\circ} 24' 19,056''$  LS dan  $107^{\circ} 27' 40,256''$  BT;
  5. Dilanjutkan ke arah utara mengikuti as jalan Gang Sukamampir hingga bertemu as jalan Patimbul yang terletak pada TK 32.15.13.2003-temukan-004 dengan koordinat  $6^{\circ} 24' 15,064''$  LS dan  $107^{\circ} 27' 41,887''$  BT;

6. Dilanjutkan ke arah barat mengikuti as Jalan Patimbul hingga bertemu Simpul Batas Desa Cikampek Utara Kecamatan Kota Baru, Desa Cikampek Kota dan Desa Cikampek Barat Kecamatan Cikampek yang terletak pada TK 32.15.13.2003-15.2008-25.2009-000 dengan koordinat  $6^{\circ} 24' 11,424''$  LS dan  $107^{\circ} 27' 33,099''$  BT;
  7. Dilanjutkan ke arah selatan mengikuti as median *line* jalan Cikampek-Parakan hingga bertemu as median *line* jalan Patimbul yang terletak pada TK 32.15.13.2003-13.2008-001 dengan koordinat  $6^{\circ} 24' 14,702''$  LS dan  $107^{\circ} 27' 32,168''$  BT;
  8. Dilanjutkan ke arah barat mengikuti as median *line* jalan Gang 3 Percetakan hingga bertemu as median *line* jalan Gang Bajing Giring yang terletak pada TK 32.15.13.2003-13.2008-002 dengan koordinat  $6^{\circ} 24' 10,779''$  LS  $107^{\circ}$  dan  $27' 19,438''$  BT; dan
  9. Dilanjutkan ke arah selatan mengikuti as median *line* jalan Gang Bajing Giring dengan tanda batas as median *line* jalur Kereta Api hingga bertemu simpul batas antara Desa Cikampek Kota, Desa Cikampek Selatan dan Desa Cikampek Barat yang terletak pada TK 32.15.13.2003-13.2006-13.2008-000 dengan koordinat  $6^{\circ} 24' 15,963''$  LS  $107^{\circ}$  dan  $27' 16,125''$  BT.
- b. Batas Desa Cikampek Kota Kecamatan Cikampek Sebelah Timur:
1. Dimulai dari simpul Desa Cikampek Kota, Desa Cikampek Timur Kecamatan Cikampek dan Desa Pucung Kecamatan Kota Baru dengan tanda batas as jalan Gang Madi yang terletak pada TK32.15.13.2003-25.2009-25-2005-000 dengan koordinat  $6^{\circ} 24' 32,155''$  LS dan  $107^{\circ} 27' 59,356''$  BT; dan
  2. Dilanjutkan ke arah timur mengikuti as Jalan Raya Jendral Sudirman dengan tanda batas as Jalan Raya Jendral Sudirman hingga bertemu simpul batas antara Desa Cikampek Kota Kecamatan Cikampek, Desa Pucung dan Desa Cikampek Utara Kecamatan Kota Baru yang terletak pada TK32.15.13.2003-25.2005-25.2009-000 dengan koordinat  $6^{\circ} 24' 28,923''$  LS dan  $107^{\circ} 27' 46,234''$  BT.
- c. Batas Desa Cikampek Kota Kecamatan Cikampek Sebelah Selatan :
1. Dimulai dari simpul Desa Cikampek Kota, Desa Cikampek Timur Kecamatan Cikampek dan Desa Pucung Kecamatan Kota Baru dengan tanda batas as median *line* pertigaan jalan Cikampek-Parakan yang terletak pada TK 32.15.13.2003-15.2009-25.2005-000 dengan koordinat  $6^{\circ} 24' 32,155''$  LS dan  $107^{\circ} 27' 59,356''$  BT;
  2. Dilanjutkan ke arah selatan mengikuti as median *line* jalan Cikampek-Parakan hingga bertemu as median *line* jalan Patimbul yang terletak pada TK 32.15.13.2003-13.2009-001 dengan koordinat  $6^{\circ} 24' 35,362''$  LS dan  $107^{\circ} 27' 48,430''$  BT;
  3. Dilanjutkan ke arah selatan mengikuti as median *line* jalan Gang Bajing Giring dengan tanda batas as median *line* jalur Kereta Api hingga bertemu simpul batas antara Desa Cikampek Kota, Desa Cikampek Selatan dan Desa Cikampek Timur yang terletak pada TK 32.15.13.2003-13.2006-13.2009-000 dengan koordinat  $6^{\circ} 24' 34,403''$  LS  $107^{\circ}$  dan  $27' 37,767''$  BT;

4. Dilanjutkan ke arah utara mengikuti as median jalan raya Terminal hingga bertemu as median *line* jalan Ahmad Yani yang terletak pada TK 32.15.13.2006-13.2009-001 dengan koordinat  $6^{\circ} 24' 28,397''$  LS dan  $107^{\circ} 27' 33,858''$  BT;
  5. Dilanjutkan ke arah barat mengikuti as jalan Ahmad Yani hingga bertemu as median *line* jalan Ahmad Yani yang terletak pada TK 32.15.13.2006-13.2009-002 dengan koordinat  $6^{\circ} 24' 18,998''$  LS dan  $107^{\circ} 27' 11,626''$  BT; dan
  6. Dilanjutkan ke arah utara mengikuti saluran air dengan tanda batas as median *line* jalur Kereta Api yang hingga bertemu simpul batas antara Desa Cikampek Kota, Desa Cikampek Selatan dan Desa Cikampek Barat terletak pada TK 32.15.13.2003-13.2006-13.2008-000 dengan koordinat  $6^{\circ} 24' 15,963''$  LS dan  $107^{\circ} 27' 16,125''$  BT.
- d. Batas Desa Cikampek Kota Kecamatan Cikampek Sebelah Barat dengan:
1. Dimulai dari simpul Desa Cikampek Kota, Desa Cikampek Selatan dan Desa Cikampek Timur dengan tanda batas as median *line* jalan pasar yang terletak pada TK.32.15.13.2003-13.2006-13.2009-000 dengan koordinat  $6^{\circ} 24' 34,403''$  LS  $107^{\circ}$  dan  $27' 37,767''$  BT;
  2. Dilanjutkan ke arah utara mengikuti as median jalan raya Terminal hingga bertemu as median *line* jalan Ahmad Yani yang terletak pada TK 32.15.13.2006-13.2009-001 dengan koordinat  $6^{\circ} 24' 28,397''$  LS dan  $107^{\circ} 27' 33,858''$  BT;
  3. Dilanjutkan ke arah barat mengikuti as jalan Ahmad Yani hingga bertemu as median *line* jalan Ahmad Yani yang terletak pada TK 32.15.13.2006-13.2009-002 dengan koordinat  $6^{\circ} 24' 18,998''$  LS dan  $107^{\circ} 27' 11,626''$  BT; dan
  4. Dilanjutkan ke arah utara mengikuti saluran air dengan tanda batas as median *line* jalur Kereta Api yang hingga bertemu simpul batas antara Desa Cikampek Kota, Desa Cikampek Selatan dan Desa Cikampek Barat terletak pada TK 32.15.13.2003-13.2006-13.2008-000 dengan koordinat  $6^{\circ} 24' 15,963''$  LS dan  $107^{\circ} 27' 16,125''$  BT.

### BAB III PETA BATAS DESA

#### Pasal 5

- (1) Penegasan Batas Desa sebagaimana dimaksud dalam Pasal 3 sampai dengan Pasal 4 yang dituangkan dalam bentuk daftar titik kartometrik sebagaimana tercantum dalam Lampiran I yang merupakan bagian tidak terpisahkan dari Peraturan Bupati ini.
- (2) TK sebagaimana dimaksud dalam Pasal 3 sampai dengan Pasal 4 bersifat tetap dan tidak berubah akibat perubahan nama dusun, Desa, dan/atau Kecamatan.

#### Pasal 6

Penegasan Batas Desa sebagaimana dimaksud dalam Pasal 3 sampai dengan Pasal 4 merupakan penentuan batas wilayah Desa secara administrasi sehingga tidak mengubah, mengurangi, menambah atau menghapuskan luasan dan batas kawasan tertentu, hak atas tanah, hak ulayat, dan hak adat serta hak-hak lainnya pada masyarakat.

Pasal 7

Peta Batas Desa sebagaimana dimaksud dalam Pasal 3 sampai dengan Pasal 4 tercantum dalam Lampiran II yang merupakan bagian tidak terpisahkan dari Peraturan Bupati ini.

BAB IV  
KETENTUAN PERALIHAN

Pasal 8

Pemerintahan Daerah dan Pemerintahan Desa melakukan penyesuaian administrasi kependudukan dan hal-hal lain yang terkait di dalam wilayah batas Desa yang sudah dipetakan paling lambat 1 (satu) tahun sejak Peraturan Bupati ini diundangkan.

BAB V  
KETENTUAN PENUTUP

Pasal 9

Peraturan Bupati ini mulai berlaku pada tanggal diundangkan.  
Agar setiap orang mengetahuinya, memerintahkan pengundangan Peraturan Bupati ini dengan penempatannya dalam Berita Daerah Kabupaten Karawang.

Ditetapkan di Karawang  
pada tanggal 7 Juli 2023



BUPATI KARAWANG,

CELICA MURRACHADIANA

Diundangkan di Karawang  
pada tanggal 7 Juli 2023

SEKRETARIS DAERAH KABUPATEN  
KARAWANG,



ACEP JAMHURI

BERITA DAERAH KABUPATEN KARAWANG TAHUN 2023  
NOMOR 257.

LAMPIRAN I  
 PERATURAN BUPATI KARAWANG  
 NOMOR 257 TAHUN 2023  
 TENTANG PETA BATAS DESA CIKAMPEK KOTA KECAMATAN CIKAMPEK

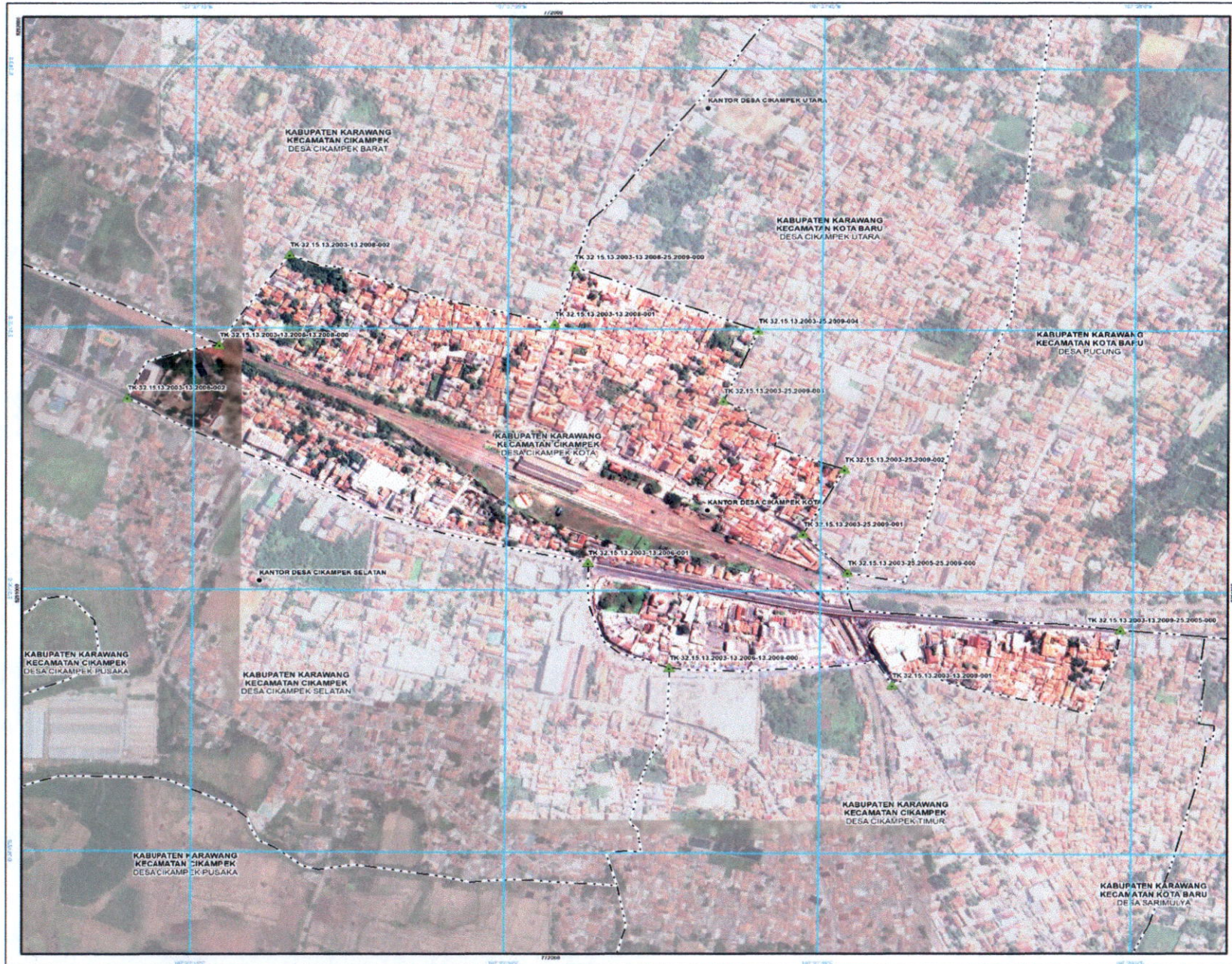
DAFTAR TITIK KARTOMETRIK BATAS DESA CIKAMPEK KOTA

KODE DESA	NAMA DESA	TITIK KARTOMETRIK	KOORDINAT GEOGRAFIS		KOORDINAT UTM ZONA 48 S	
			BUJUR TIMUR	LINTANG SELATAN	X_BT	Y_LS
1	2	3	4	5	6	7
32.15.13.2003	CIKAMPEK KOTA	TK 32.15.13.2003-13.2008-25.2009-000	107° 27' 33,099" BT	6° 24' 11,424" LS	772032,995	9291576,058
		TK 32.15.13.2003-13.2006-001	107° 27' 33,858" BT	6° 24' 28,397" LS	772053,827	9291054,305
		TK 32.15.13.2003-13.2006-002	107° 27' 11,626" BT	6° 24' 18,998" LS	771371,675	9291346,448
		TK 32.15.13.2003-13.2006-13.2008-000	107° 27' 16,125" BT	6° 24' 15,963" LS	771510,452	9291439,050
		TK 32.15.13.2003-13.2006-13.2009-000	107° 27' 37,767" BT	6° 24' 34,403" LS	772173,124	9290869,118
		TK 32.15.13.2003-13.2008-001	107° 27' 32,168" BT	6° 24' 14,702" LS	772003,872	9291475,446
		TK 32.15.13.2003-13.2008-002	107° 27' 19,438" BT	6° 24' 10,779" LS	771613,056	9291597,888
		TK 32.15.13.2003-13.2009-001	107° 27' 48,430" BT	6° 24' 35,362" LS	772500,814	9290838,071
		TK 32.15.13.2003-13.2009-25.2005-000	107° 27' 59,356" BT	6° 24' 32,155" LS	772837,217	9290935,037
		TK 32.15.13.2003-25.2005-25.2009-000	107° 27' 46,234" BT	6° 24' 28,923" LS	772434,273	9291036,304
		TK 32.15.13.2003-25.2009-001	107° 27' 44,105" BT	6° 24' 26,718" LS	772369,134	9291104,381
		TK 32.15.13.2003-25.2009-002	107° 27' 46,062" BT	6° 24' 22,975" LS	772429,852	9291219,144
		TK 32.15.13.2003-25.2009-003	107° 27' 40,256" BT	6° 24' 19,056" LS	772251,913	9291340,456
		TK 32.15.13.2003-25.2009-004	107° 27' 41,887" BT	6° 24' 15,064" LS	772302,649	9291462,885



LAMPIRAN II  
 PERATURAN BUPATI KARAWANG  
 NOMOR 257 TAHUN 2023  
 TENTANG PETA BATAS DESA CIKAMPEK KOTA KECAMATAN CIKAMPEK

PETA BATAS DESA CIKAMPEK KOTA



LAMPIRAN II  
 PERATURAN BUPATI KARAWANG  
 NOMOR 257 TAHUN 2023  
 TENTANG PETA BATAS DESA CIKAMPEK KOTA KECAMATAN CIKAMPEK KABUPATEN KARAWANG

**PETA BATAS DESA**  
 Kode Wilayah : 32.15.13.2003  
**DESA CIKAMPEK KOTA**  
 KECAMATAN CIKAMPEK  
 KABUPATEN KARAWANG  
 PROVINSI JAWA BARAT

U  
 SKALA 1 : 6000  
 0 20 40 80 120 160 200  
 Meters

PETUNJUK LETAK PETA  
 DIAGRAM LOKASI

Proyeksi: UTM  
 Sistem grid: GRS 1984  
 Datum horizontal: Merator  
 Datum vertikal: GRS 1984 dan Universal Merator  
 2013

**PEMERINTAH KABUPATEN KARAWANG**  
 Jl. A. Yani No. 1 Karawang  
 Email: info@karawang.go.id, Telp. 0267-429800 Fax : 0267-411923  
 © Copyright 2022. All Rights Reserved.

Diklat Cipta Dilindungi Oleh Undang-Undang Republik Indonesia

**KETERANGAN**

- Titik Kartometrik
- Fasilitas Umum dan Bangunan Lainnya
- Batas Negara
- Batas Kecamatan
- Batas Kabupaten/Kota
- Batas Kelurahan
- Batas Desa/Kelurahan

Daftar Titik Kartometrik

Titik Kartometrik	Geografi		Koordinat	
	Lintang	Bujur	X UTM	Y UTM
TK 32.15.13.2003-13.2009-001	0° 24' 28.307" LS	107° 27' 33.858" BT	772053.827	6291054.366
TK 32.15.13.2003-13.2009-002	0° 21' 18.998" LS	107° 27' 11.626" BT	771371.075	6291240.448
TK 32.15.13.2003-13.2009-003	0° 24' 15.863" LS	107° 27' 18.179" BT	771610.450	6291439.056
TK 32.15.13.2003-13.2009-004	0° 24' 24.400" LS	107° 27' 37.787" BT	772170.124	6290989.118
TK 32.15.13.2003-13.2009-005	0° 24' 14.702" LS	107° 27' 32.166" BT	772003.872	6291473.441
TK 32.15.13.2003-13.2009-006	0° 24' 10.779" LS	107° 27' 19.436" BT	771613.026	6291501.889
TK 32.15.13.2003-13.2009-007	0° 24' 11.424" LS	107° 27' 33.089" BT	772030.985	6291576.088
TK 32.15.13.2003-13.2009-008	0° 24' 35.362" LS	107° 27' 48.430" BT	772500.014	6290938.071
TK 32.15.13.2003-13.2009-009	0° 24' 32.159" LS	107° 27' 50.356" BT	772637.217	6290935.037
TK 32.15.13.2003-13.2009-010	0° 24' 28.903" LS	107° 27' 46.234" BT	772432.713	6291036.304
TK 32.15.13.2003-13.2009-011	0° 24' 28.718" LS	107° 27' 44.107" BT	772350.184	6291104.381
TK 32.15.13.2003-13.2009-012	0° 24' 22.975" LS	107° 27' 46.052" BT	772425.852	6291213.144
TK 32.15.13.2003-13.2009-013	0° 24' 19.046" LS	107° 27' 40.246" BT	772203.813	6291349.848
TK 32.15.13.2003-13.2009-014	0° 24' 13.064" LS	107° 27' 41.887" BT	772302.849	6291467.885

**BUPATI KARAWANG,**  
 CELICA NURRACHADIANA

Sumber Data : Cika Tikap Batas Rowan Tagg (CIBRT) tahun 2017 2020  
 Data batas desa Karawang hasil analisis tahun 2019 hasil Perambatan Batas Wilayah Batas Internal  
 Dan eksternal di ruang lingkup kecamatan Karawang tahun 2019

Revisi/No : Peta ini dibuat berdasarkan hasil pekerjaan tahun sebelumnya yang dilakukan dengan menggunakan sistem  
 Karto dan UTM. Cara ini dilakukan oleh Tim Kerja dan Tim Kerja Kabupaten Karawang dan  
 Kabupaten Cianjur